

■ Zusammenarbeit mit Eltern

Elternarbeit mit der Herkunftsfamilie, ist nach dem SGB VIII gesetzlich verankert. Eltern und Kinder haben ein Recht auf diese Zusammenarbeit.

Mit den Familien entdecken wir Ressourcen für ein gelingendes Lebens-/ Familienmanagement, auf die diese bei Bedarf zurückgreifen können, um Lebensstärke und Kompetenz zur Selbstgestaltung ihrer Lebenswelt zu gewinnen.

■ Kooperation mit Ämtern

Ein wesentlicher Aspekt unserer Arbeit ist die intensive fachliche Zusammenarbeit mit den Fachkräften der jeweils zuständigen Jugendämter auf der Grundlage der Hilfeplanung nach § 36 SGB VIII.

Durch die Evaluation des Hilfebedarfs kann die geeignete Hilfeform eingeleitet und durch einen regelmäßigen Austausch des Entwicklungsverlaufes zeitnah auf einen veränderten Hilfebedarf reagiert werden. Transparenz, Kommunikation und verlässliche Absprachen, ermöglichen die Zusammenarbeit im Sinne einer optimalen Förderung und Hilfestellung für das Kind bzw. den Jugendlichen.

www.awo-potsdam.de
Stand: Herbst 2022

Fotos: Jens Gerlach



AWO

Haus am See

AWO Kinder- und Jugendhilfe Potsdam gGmbH

| KONTAKT

AWO Kinder- und Jugendhilfe Potsdam gGmbH

„Haus Lehnin“

Gohlitzstraße 23

14797 Kloster Lehnin

E-Mail: leitung.haus-lehnin@awo-potsdam.de

E-Mail: haus-lehnin@awo-potsdam.de

Tel.: 03382 - 70 59 – 19-0

Fax: 03382 - 70 59 – 19-8

| TRÄGER

AWO Bezirksverband Potsdam e.V.

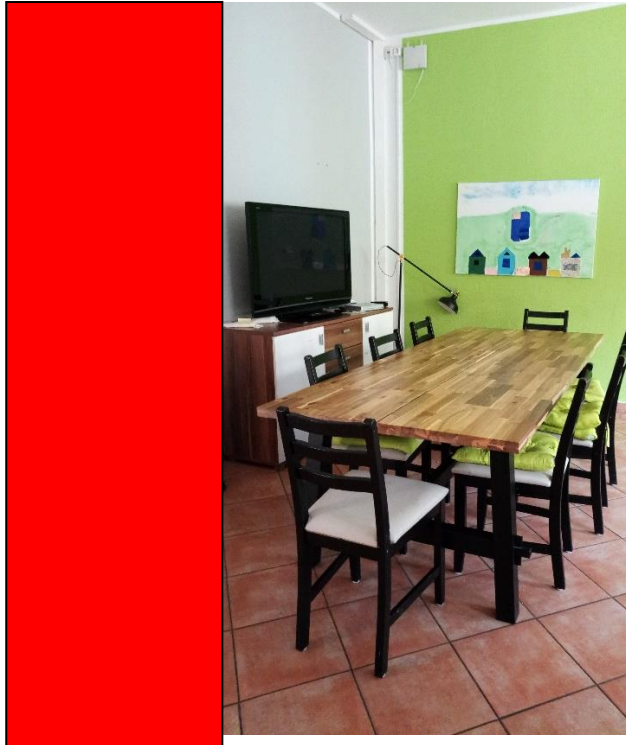
Internet: www.awo-potsdam.de

Facebook: [AWO Bezirksverband Potsdam](https://www.facebook.com/AWO-Bezirksverband-Potsdam)

Twitter: [@AWO Potsdam](https://twitter.com/AWO_Potsdam)

Ihre Notizen





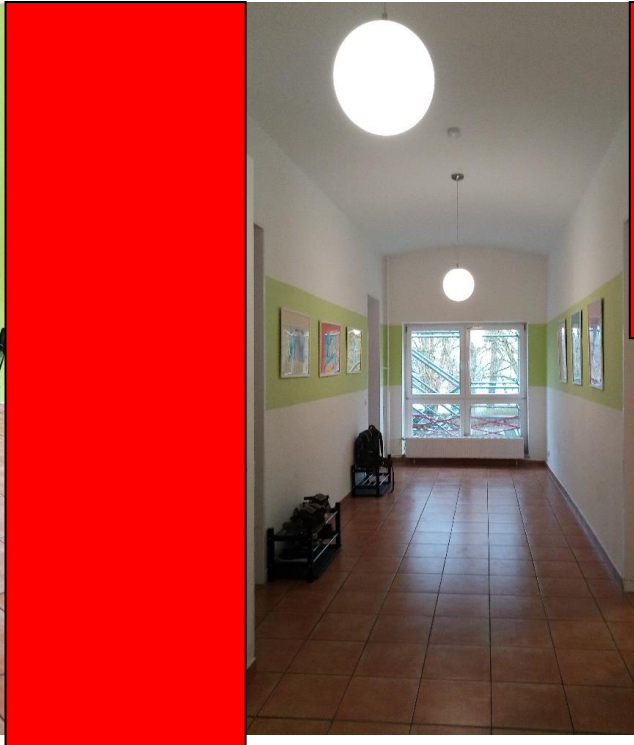
| TWG - Therapeutische Wohngruppe ☎ -19-11

8 Plätze für Kinder und Jugendliche

Therapie-Schwerpunkte: Adipositas, FHS und ADHS.

Die Gruppe ist weitgehend eigenständig, familiär strukturiert und entwirft eigene, altersgemäße Regeln für das Zusammenleben.

Jeder junge Mensch bewohnt ein eigenes Zimmer mit Nasszelle, die Mahlzeiten werden in der Küche zubereitet und es wird gemeinsam gegessen, wie auch die Freizeit gemeinsam verbracht wird.



| JWG – Jugendwohngruppe ☎ -19-31

6 Plätze für Jugendliche ab 16 Jahren

Schwerpunkte: Vorbereitung des Jugendlichen auf Betreutes Einzelwohnen oder den Schritt in eine eigene Wohnung, mit einem gelungenen Schulabschluss

Die Gruppe bietet bis zur Verselbständigung einen Rahmen mit gemeinsamen Mahlzeiten und gemeinsamer Freizeitgestaltung, begleitet durch 2 pädagogische Fachkräfte.



| WG – Wohngruppe ☎ -19-21

9 Plätze für Kinder und Jugendliche

In der Gruppe wird soziales und emphatisches Miteinander, die Einhaltung von Absprachen, der hauswirtschaftliche Alltag und konstruktive Tagesabläufe vermittelt und trainiert.

Ziel aller Aktivitäten ist die Rückführung in die Familie oder Vorbereitung auf die Selbständigkeit.

| Die Umgebung – starke Wirkung

Am See, am Wald, am Rand der Stadt – so lässt sich die Umgebung von „Haus Lehnin“ anschaulich beschreiben.

Vielfältige Möglichkeiten der Selbstbetätigung und Selbstbestätigung bieten wir an; natürlich Bewegung in der Natur, aber auch Tätigkeiten und Projekte in der Holz- und der Metallwerkstatt sowie im Gewächshaus, hinzu kommen Angebote der örtlichen Sport- und Kulturvereine und des Schulcampus Lehnin mit Ganztagsbetrieb.